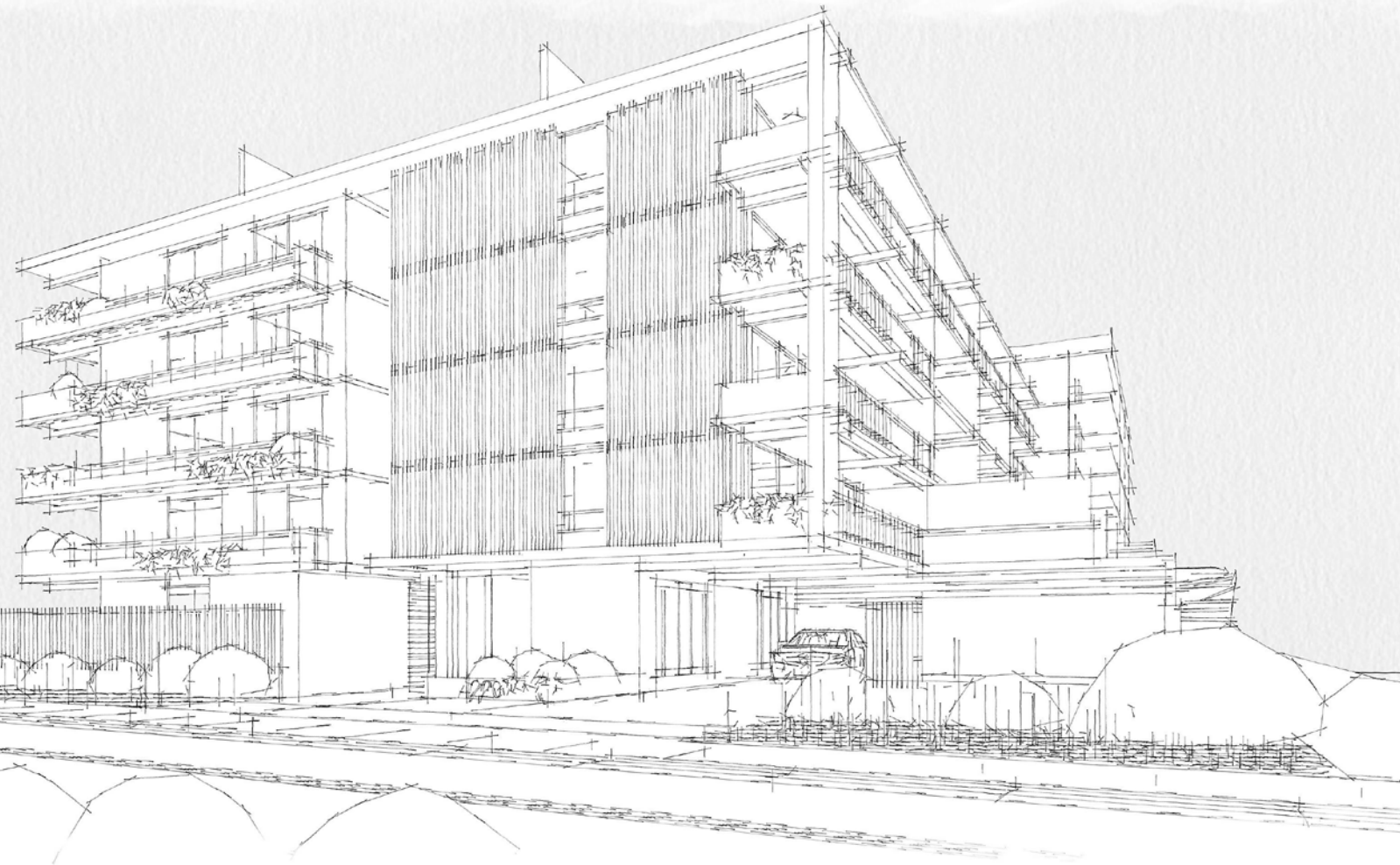


edificio
Geo



ILUMINA
inmobiliaria
ENERGÍA CREADORA


RÍO CLARO
INMOBILIARIA





El Concepto tras el Proyecto

El sector cuenta con todos los servicios básicos, cercano a colegios, universidades, supermercados y centros de salud. Además su ubicación es perfecta para realizar actividades outdoors, como trekking, cabalgatas, senderos de bicicleta y diversos panoramas al aire libre.

edificio Geo

Ubicado en sector residencial de Las Pircas de Peñalolén, con una vista privilegiada y cercano a todos los servicios básicos.

Equipamiento de alta calidad:

- Piscina con vista panorámica en azotea.
- Sistema de seguridad integral.
- Quinchos en azotea con vistas hacia la cordillera.
- Sala multiuso equipada.
- Gimnasio equipado.
- Ámplios talleres / Home Office.





Amplios Espacios

El proyecto cuenta con 5 pisos, 60 departamentos y posee una arquitectura vanguardista que privilegia la luz natural y la calidad de sus terminaciones.

- Cocina equipada con artefactos de alto estándar y cubierta de cuarzo.
- Calefacción individual por radiadores.
- Ventanas de termopanel PVC gris antracita.
- Terraza con parrilla incorporada.







Sala Común



Gimnasio equipado



Quincho Azotea



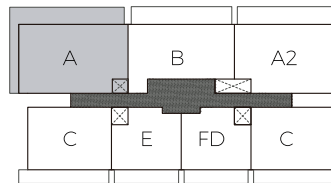
Departamento Tipo / A

3 Dormitorios 3 Baños + Estar

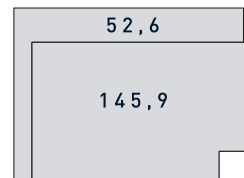
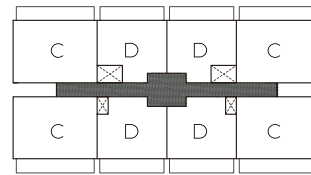
DEPARTAMENTO / A	
SUP. INTERIOR:	145,9 M ²
TERRAZA:	52,6 M ²
TOTAL:	198,5 M ²



Edificio Vista Santiago



Edificio Vista Cordillera



"Las imágenes, textos y planos contenidos en este material fueron elaborados con fines ilustrativos, no constituyendo necesariamente una representación exacta de la realidad, su único objetivo es mostrar las características generales del proyecto. Al momento de efectuar su compra verifique la disponibilidad, precio, características y las especificaciones definitivas que tendrá el proyecto. Éstas podrían experimentar modificaciones. Lo anterior se informa en virtud de lo señalado en la Ley 19.472"

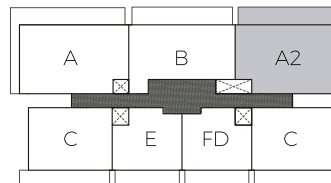
Departamento Tipo / A2

3 Dormitorios 3 Baños + Estar

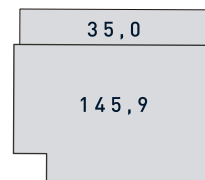
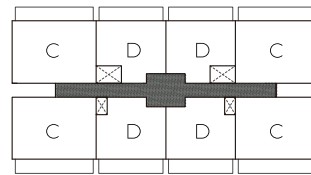
DEPARTAMENTO / A2	
SUP. INTERIOR:	145,9 M2
TERRAZA:	35,0 M2
TOTAL:	180,9 M2



Edificio Vista Santiago



Edificio Vista Cordillera



"Las imágenes, textos y planos contenidos en este material fueron elaborados con fines ilustrativos, no constituyendo necesariamente una representación exacta de la realidad, su único objetivo es mostrar las características generales del proyecto. Al momento de efectuar su compra verifique la disponibilidad, precio, características y las especificaciones definitivas que tendrá el proyecto. Estas podrían experimentar modificaciones. Lo anterior se informa en virtud de lo señalado en la Ley 19.472"

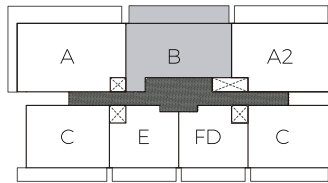
Departamento Tipo / B

3 Dormitorios 3 Baños + Estar

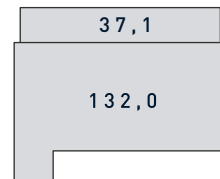
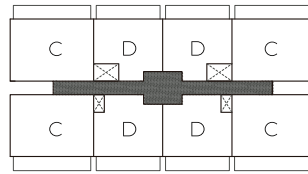
DEPARTAMENTO / B	
SUP. INTERIOR:	132,0 M ²
TERRAZA:	37,1 M ²
TOTAL:	169,1 M ²



Edificio Vista Santiago



Edificio Vista Cordillera

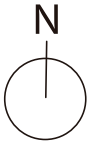


"Las imágenes, textos y planos contenidos en este material fueron elaborados con fines ilustrativos, no constituyendo necesariamente una representación exacta de la realidad, su único objetivo es mostrar las características generales del proyecto. Al momento de efectuar su compra verifique la disponibilidad, precio, características y las especificaciones definitivas que tendrá el proyecto. Estas podrían experimentar modificaciones. Lo anterior se informa en virtud de lo señalado en la Ley 19.472"

Departamento Tipo / C

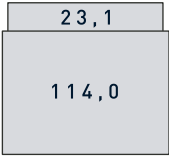
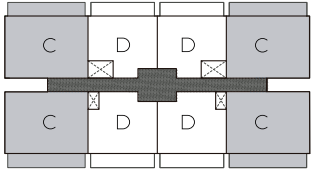
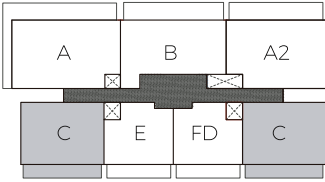
3 Dormitorios 3 Baños

DEPARTAMENTO / C	
SUP. INTERIOR:	114,0 M ²
TERRAZA:	23,1 M ²
TOTAL:	137,1 M ²



Edificio Vista Santiago

Edificio Vista Cordillera



"Las imágenes, textos y planos contenidos en este material fueron elaborados con fines ilustrativos, no constituyendo necesariamente una representación exacta de la realidad, su único objetivo es mostrar las características generales del proyecto. Al momento de efectuar su compra verifique la disponibilidad, precio, características y las especificaciones definitivas que tendrá el proyecto. Estas podrían experimentar modificaciones. Lo anterior se informa en virtud de lo señalado en la Ley 19.472"

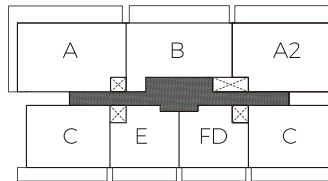
Departamento Tipo / D

2 Dormitorios 2 Baños

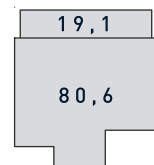
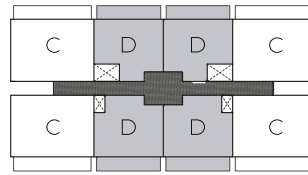
DEPARTAMENTO / D	
SUP. INTERIOR:	80,6 M ²
TERRAZA:	19,1 M ²
TOTAL:	99,7 M ²



Edificio Vista Santiago



Edificio Vista Cordillera



"Las imágenes, textos y planos contenidos en este material fueron elaborados con fines ilustrativos, no constituyendo necesariamente una representación exacta de la realidad, su único objetivo es mostrar las características generales del proyecto. Al momento de efectuar su compra verifique la disponibilidad, precio, características y las especificaciones definitivas que tendrá el proyecto. Estas podrían experimentar modificaciones. Lo anterior se informa en virtud de lo señalado en la Ley 19.472"

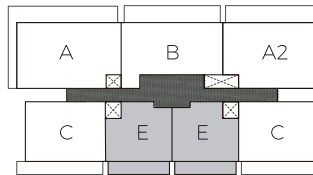
Departamento Tipo / E

2 Dormitorios 2 Baños

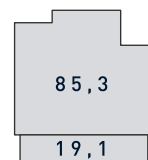
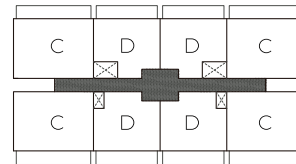
DEPARTAMENTO / E	
SUP. INTERIOR:	85,3 M ²
TERRAZA	19,1 M ²
TOTAL:	104,4 M ²



Edificio Vista Santiago



Edificio Vista Cordillera



"Las imágenes, textos y planos contenidos en este material fueron elaborados con fines ilustrativos, no constituyendo necesariamente una representación exacta de la realidad, su único objetivo es mostrar las características generales del proyecto. Al momento de efectuar su compra verifique la disponibilidad, precio, características y las especificaciones definitivas que tendrá el proyecto. Estas podrían experimentar modificaciones. Lo anterior se informa en virtud de lo señalado en la Ley 19.472"

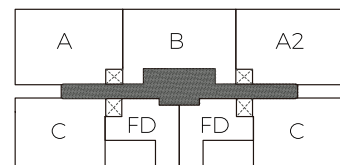
Departamento Tipo / CD

4 Dormitorios 4 Baños + Estar

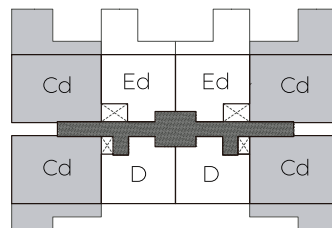
DEPARTAMENTO / CD	
SUP. INTERIOR:	219,2 M ²
TERRAZA:	137,2 M ²
TOTAL:	356,4 M ²



Edificio Vista Santiago



Edificio Vista Cordillera



"Las imágenes, textos y planos contenidos en este material fueron elaborados con fines ilustrativos, no constituyendo necesariamente una representación exacta de la realidad, su único objetivo es mostrar las características generales del proyecto. Al momento de efectuar su compra verifique la disponibilidad, precio, características y las especificaciones definitivas que tendrá el proyecto. Éstas podrían experimentar modificaciones. Lo anterior se informa en virtud de lo señalado en la Ley 19.472"

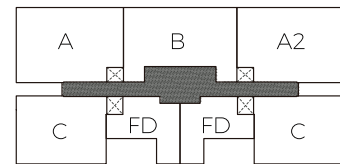
Departamento Tipo / ED

3 Dormitorios 4 Baños + Estar

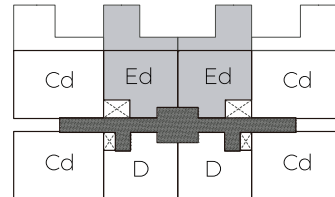
DEPARTAMENTO / ED	
SUP. INTERIOR:	155,2 M ²
TERRAZA:	123,4 M ²
TOTAL:	278,6 M ²



Edificio Vista Santiago



Edificio Vista Cordillera



"Las imágenes, textos y planos contenidos en este material fueron elaborados con fines ilustrativos, no constituyendo necesariamente una representación exacta de la realidad, su único objetivo es mostrar las características generales del proyecto. Al momento de efectuar su compra verifique la disponibilidad, precio, características y las especificaciones definitivas que tendrá el proyecto. Éstas podrían experimentar modificaciones. Lo anterior se informa en virtud de lo señalado en la Ley 19.472"

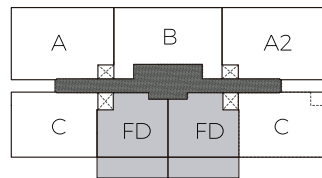
Departamento Tipo / FD

4 Dormitorios 2 Baños + Estar

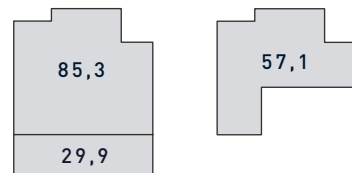
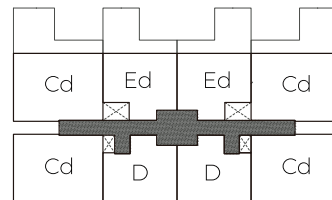
DEPARTAMENTO / FD	
SUP. INTERIOR:	142,4 M ²
TERRAZA:	29,9 M ²
TOTAL:	172,3 M ²



Edificio Vista Santiago



Edificio Vista Cordillera



"Las imágenes, textos y planos contenidos en este material fueron elaborados con fines ilustrativos, no constituyendo necesariamente una representación exacta de la realidad, su único objetivo es mostrar las características generales del proyecto. Al momento de efectuar su compra verifique la disponibilidad, precio, características y las especificaciones definitivas que tendrá el proyecto. Éstas podrían experimentar modificaciones. Lo anterior se informa en virtud de lo señalado en la Ley 19.472"

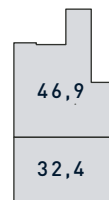
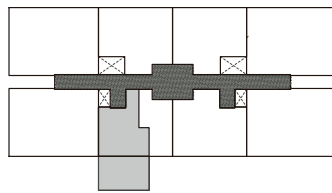
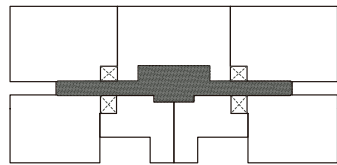
Taller / 1

TALLER / 1	
SUP. INTERIOR:	46,9 M ²
TERRAZA:	32,4 M ²
TOTAL:	79,3 M ²

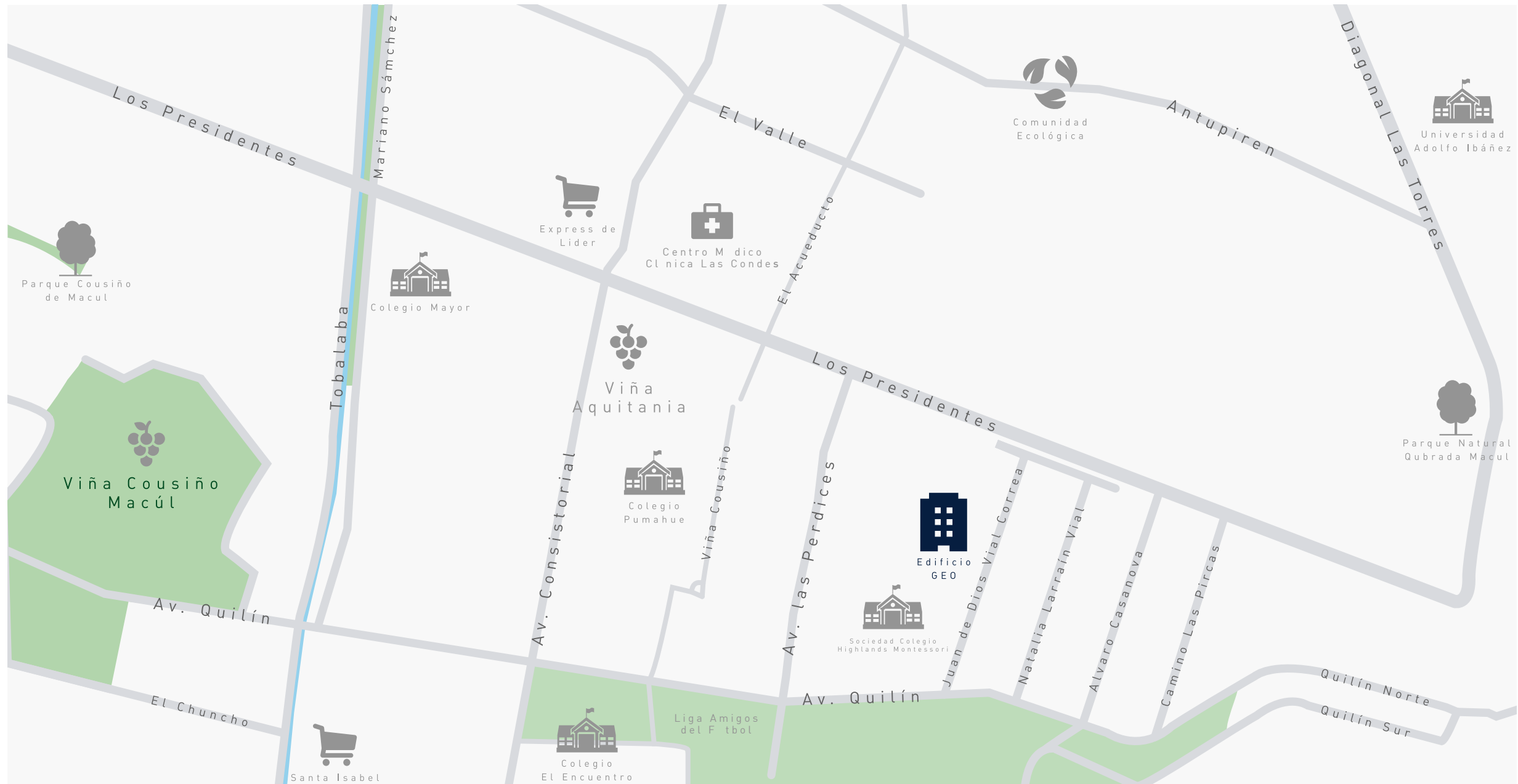


Edificio Vista Santiago

Edificio Vista Cordillera



"Las imágenes, textos y planos contenidos en este material fueron elaborados con fines ilustrativos, no constituyendo necesariamente una representación exacta de la realidad, su único objetivo es mostrar las características generales del proyecto. Al momento de efectuar su compra verifique la disponibilidad, precio, características y las especificaciones definitivas que tendrá el proyecto. Éstas podrían experimentar modificaciones. Lo anterior se informa en virtud de lo señalado en la Ley 19.472"



Nuestro Proyecto Geo se encuentra ubicado estratégicamente en el sector de Las Pircas, con excelente conectividad y cerca de todo lo que necesitas; como bancos, comercio, supermercados, áreas verdes y colegios.



WWW.INMOBILIARIAILUMINA.CL

Contacto:
geo@inmobiliariailumina.cl
+569 64676193